

# ИНСТРУКЦИИ ЗА ЕКСПЛОАТАЦИЯ

## КЛИМАТИК (MSV1-09/12HR СПЛИТ ТИП)



Благодарим Ви за избора на този климатик ! Прочетете внимателно това ръководство преди да пуснете климатика в експлоатация.

Забележка:

1. Преди да пуснете климатика в експлоатация, прочетете инструкциите за безопасност, описани в това ръководство.
2. Всички чертежи са само примерни. Ако откриете разлика в дизайна на модела, илилюстриран на чертежите и модела климатик, който Вие сте закупили, винаги се ръководете от дизайна на модела, закупен от Вас.

## СЪДЪРЖАНИЕ

Компонентите на климатика.....	1
Работа с климатика.....	2
Инструкции за безопасност.....	3
Поддръжка на климатика .....	5
Инсталация.....	8

### ВНИМАНИЕ

Прочетете внимателно това ръководство преди да пуснете климатика в експлоатация. Следвайте внимателно всички инструкции, описани в него. В противен случай, може да нараните себе си, хората около Вас или да повредите имуществото си.



Преди да използвате климатика проверете:

- Дали заземяването е извършено правилно.
- Дали въздушният филтър е инсталиран правилно.
- Почистете филтъра за въздух, ако климатикът не е бил използван за дълъг период от време. Подробно описание на процедурата по почистване на филтъра за въздух, ще намерите в главата „ Поддръжка на климатика” .
- Проверете за наличието на нежелани предмети, които биха блокирали входа и изхода за въздух на вътрешното и външното тяло.



За да може климатикът да работи оптимално:

- Настройте посоката на въздушния поток правилно. Въздушната струя не трябва да е директно насочена към хората в помещението.
- Настройте температурата, така че да постигнете максимален комфорт. Не настройвайте температурата на стойности извън границите на работния диапазон на климатика.
- В работен режим охлаждане, затворете прозорците и вратите, за да предотвратите навлизането на директна слънчева светлина
- Използвайте бутона Timer ON, за да настроите часа, когато искате климатикът да започне работа.

- Не поставяйте никакви предмети пред входните и изходни отвори за въздух. При наличието на такива нежелани предмети капацитета на климатика да охлажда или затопля помещението ще бъде намалена.
- Почиствайте филтъра за въздух редовно. В противен случай, капацитета на климатика да охлажда или затопля помещението ще бъде намалена.



#### Инструкции за безопасност

- Климатикът може да бъде инсталиран само от квалифицирани техници. Не се опитвайте да инсталирате климатика сами. В противен случай може да нараните и себе си и хората около Вас.
- Спазвайте работните условия, описани в това ръководство. В противен случай, може да се активира защитният механизъм на климатика, вътрешното тяло може да започне да капе, или като цяло капацитета на охлаждане/отопление да бъде значително намален.
- Настройте стайната температура на подходяща и разумна стойност. Бъдете изключително внимателни, при настройка на стайната температура в случаите, когато в помещението има възрастни хора, деца или пациенти.
- Светкавиците, наблизко паркираните коли или мобилните телефони могат да причинят неизправности в работата на климатика. В тези случаи, изключете климатика от електрическото захранване и след това отново го включете след няколко секунди.



#### Внимание

- Контактът трябва да е разположен на място, до което децата нямат лесен достъп, за да се избегнат опасни ситуации.
- Изключете климатика от електрическото захранване, когато има светкавици или вали. В противен случай светкавиците може да повредят климатика.
- Изключете климатика от електрическото захранване ако няма да го използвате за дълъг период от време.
- Когато почиствате климатика или работите по неговата поддръжка, винаги го изключвайте от електрическото захранване.

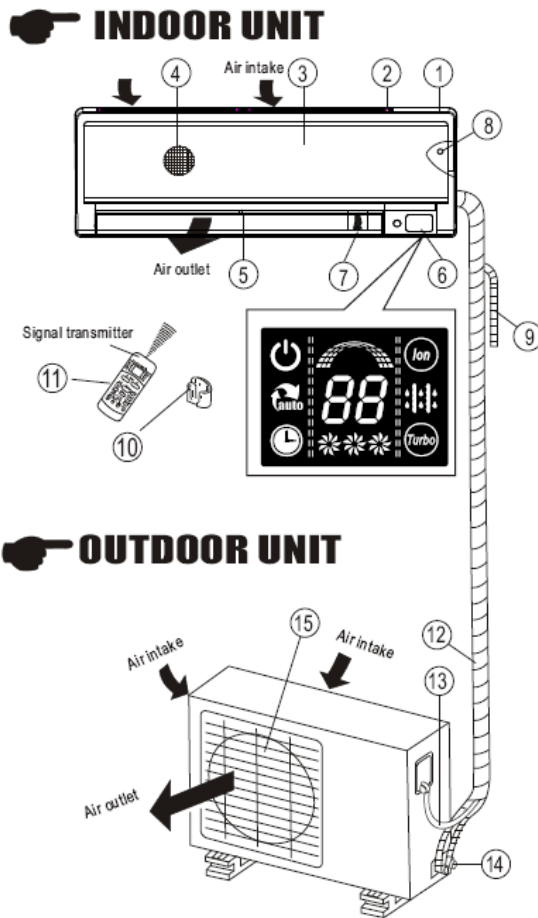
- Не използвайте почистващи препарати или препарати с разяждащо действие. Не заливайте климатика с вода или течности. В противен случай, пластмасовите части може да се деформират.



### **Внимание опасност**

- Не слагайте пръстите си във изхода за въздух на вътрешното или външното тяло. В противен случай може да се нараните от работещия вентилатор.
- Когато се движат жалюзите, не ги пипайте. В противен случай може да се нараните или да повредите жалюзите.
- Не махайте защитното покритие на вентилатора на външното тяло. В противен случай някой може да се нарани от работещия на висока скорост вентилатор.
- Не позволявайте на деца да си играят с климатика.
- Не намокряйте вътрешното тяло или дистанционното управление. В противен случай, може да предизвикате появата на късо съединение или дори пожар.
- Не съхранявайте лесно запалими газове, бои или козметични продукти в близост до климатика.
- Ако забележите някакво необичайно състояние в работата на климатика, като прекомерен шум, миризма, пушек, прекомерно затопляне на климатика, изключете го незабавно от електрическото захранване и се свържете с оторизиран сервиз. Никога не се опитвайте сами да поправяте климатика.

## КОМПОНЕНТИТЕ НА КЛИМАТИКА



### ВЪТРЕШНО ТЯЛО

1. Рамка-Преден панел
2. Вход за въздуха
3. Преден панел
4. Въздушен филтър
5. Хоризонтални жалузи
6. LCD Дисплей
7. Вертикални жалузи
8. Бутон за ръчно управление
9. Дренажна тръба

10. Поставка за дистанционното управление
11. Дистанционно управление

### ВЪНШНО ТЯЛО

12. Свързваща тръба, дренажна тръба
13. Свързващ кабел
14. Стоп винтил
15. Изход за въздуха

## ДИСПЛЕЙ ПАНЕЛ НА ВЪТРЕШНОТО ТЯЛО



Индикатор за работа на климатика



Индикатор за автоматично почистване(опция)



Индикатор за таймера



CLEAR AIR индикатор. Включва се, когато е активирана функцията.



DEFROST включва се, когато климатика е в режим на размразяване



Индикатор за включена функция TURBO



Показва настроената температурата. В режим AUTO CLEAN показва "5C"



Индикатор за скоростта на вентилатора

LOW(\*), MED(\*\*),

HIGH(\*\*\*)



Този индикатор е разделен на 3 зони. Когато се включи вентилатора на климатика се пълни.

## РАБОТА С КЛИМАТИКА



### Работни условия

Температура/Модел	Работен режим охлаждане	Работен режим отопление
Вътрешна температура	Над 17° С	Под 30° С
Външна температура	18° С ~ 43° С	-7° С ~ 24° С

Забележка:  
Спазвайте тези работни условия, за да може климатика да работи правилно. Извън тези работни граници капацитетът на отопление или охлаждане ще бъде намален.

### Специални функции

1. CLEAN AIR (само на някои модели) Когато натиснете този бутон ЙОН генератора се включва и спомага за премахването на полен и нечистотии във въздуха
2. AUTO CLEAN Натиснете този бутон, когато сте в режими COOL или DRY, функцията се активира. Натиснете отново и ще изключите функцията, както и климатика
3. FOLLOW ME (само на някои модели). Натиснете бутона за включите тази функция. На дисплея ще се изписва моментната температура на мястото, където се намира. Дистанционното управление изпраща сигнал на всеки 3 минути, докато не натиснете бутона отново. При изключване на функцията ще се чуе звуков сигнал.



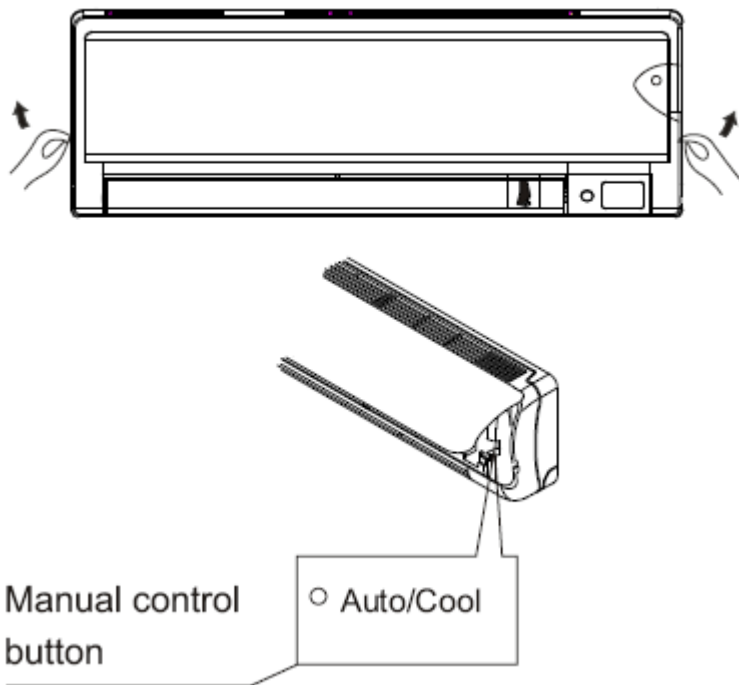
### Как работи дистанционното управление ?

Прочетете ръководството за работа с дистанционното управление.



### Ръчно управление на климатика

Ръчното управление на климатика е препоръчително само в случаите, когато не може да намерите дистанционното управление или неговите батерии са изтощени.



1. Отворете и повдигнете предния панел, докато той е добре закрепен (трябва да чуete звука клик). Не оказвайте повече натиск върху предния панел след като чуete този звук.
2. Натиснете бутона auto. В този момент климатикът ще започне работа във режим **auto (автоматичен работен режим)**.
3. Затворете панела.

#### **Забележка:**

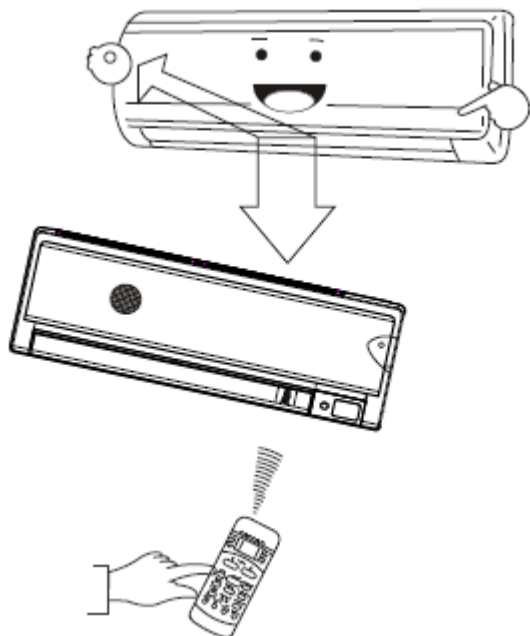
- Когато климатикът работи в автоматичен режим на работа, може да упражнявате контрол с дистанционното управление.
- В този момент може да използвате дистанционното управление.
- Бутонът за активиране на режим охлаждане може да се използва само с цел тестване работата на климатика.



#### **Настройка на посоката на движение на въздушния поток**

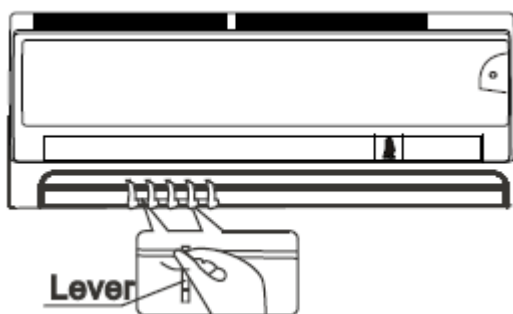
- Хоризонтално насочване на въздушната струя





Позиционирайте вертикалните жалузи ръчно. Когато климатикът работи и хоризонталните жалузи са в определена позиция, преместете ръчката от левия или десния край на изхода за въздух в желаната посока.

- Вертикално насочване на въздушната струя



Настройте позицията на хоризонталните жалузи с помощта на дистанционното управление. Прочетете ръководството за работа с дистанционното управление за подробно описание на тази настройка.

Забележка:

- Ъгълът, под който са позиционирани хоризонталните жалузи не трябва да е прекалено малък. В противен случай климатикът няма да може достатъчно да охлажда или затопля помещението.
- Не оказвайте натиск върху хоризонталните жалузи. В противен случай може да се появи неизправност в тяхната работа. Ако се появи някаква неизправност, прекратете работата на климатика незабавно и го изключете от електрическото захранване за няколко минути.

- В режим охлаждане или обезвлажняване , не е препоръчително въздушната струя да бъде насочена в посока надолу, към пода на помещението за дълъг период от време. В противен случай започва процеса на конденз върху повърхността на хоризонталните жалузи в резултат, на което вътрешното тяло ще започне да капе.
- Когато климатикът е рестартиран, хоризонталните жалузи може да останат неподвижни за кратък период от време (10 секунди). Това е нормално.
- Когато включите климатика в електрическото захранване , може да чуете шум, когато хоризонталните жалузи сменят позицията си. Това е нормално.

## ПОДДРЪЖКА



### Проблеми и решения

Ако възникне един от следните проблеми , спрете работата на климатика незабавно, изключете го от електрическото захранване и се свържете с оторизиран сервиз или Вашия дилър.

Проблеми	
	Индикаторът за работен режим мига бързо (5 пъти в секунда). След като изключите климатика от електрическото захранване и го включите отново, индикаторът продължава да мига бързо.
	Често имате проблеми с бушоните.
	Има вода или нежелани предмети са попаднали в климатика.
	Дистанционното управление не работи или се наблюдават аномалии в неговото функциониране.
	Наблюдавате друго необичайно състояние, когато климатикът работи.

Неизправности	Възможна причина	Решения
Климатикът не работи	Прекъсване на електрическото захранване	Изчакйте да се възстанови ел. захранване.
	Уредът е изключен от ел. захранване.	Включете уреда в ел. захранване.
	Изгорял е бушон.	Сменете бушона.
	Батериите на дистанционното управление са изтощени.	Сменете изтощените батерии с нови.

	Таймерът е настроен за определен час, който все още не е настъпил.	Изчакайте или анулирайте настройката на таймера.
Въздушният поток циркулира нормално , но климатикът не затопля/ охлажда помещението достатъчно.	Настроената температура е прекалено ниска или прекалено висока.	Променете температурата на подходяща стойност.
	Върху филтъра за въздух се е натрупал прах.	Почистете филтъра за въздух.
	Входните или изходните отвори за въздуха са блокирани от нежелани предмети.	Отстранете нежеланите предмети и след това включете уреда отново.
	Вратите или прозорците са отворени.	Затворете вратите и прозорците.
Въздушният поток циркулира нормално, но климатикът не охлажда / не затопля помещението изобщо.	Входните или изходните отвори за въздуха са блокирани от нежелани предмети.	Отстранете нежеланите предмети и след това включете уреда отново.
	3-минутен защитен механизъм	Изчакайте малко.
	Стойността на зададената температура е извън работния диапазон на климатика.	Настройте температурата правилно.
Ако проблемът продължава, моля свържете се с Вашия дилър. Трябва да му предоставите модела и серийния номер на климатика, както и да му опишете проблема подробно.		

### Забележка:

**За да не се нараните, не сменяйте сами електрическите кабели и не се опитвайте сами да поправяте климатика.**



### Нормални работни ситуации

Опизаните по-долу ситуации **не** са проблемни.

1. Защитни механизми на климатика
  - Механизъм за защита на компресора  
След като е спрял, компресорът ще започне работа след като изминат 3 минути от неговото изключване.
  - Защита срещу студена въздушна струя (само за климатици с работен режим охлаждане и отопление)

В режим отопление, първоначалната въздушна струя може да бъде прекалено студена. За да се предотврати това, вътрешното тяло няма да излъчва въздушната струя ако топлообменника на вътрешното тяло се намира в една от следните три ситуации:

1. Току-що стартиран режим отопление
2. Размразяване
3. Отопление при ниска температура

- Функция размразяване (само за системи с работен режим охлаждане и отопление)

Топлообменникът на вътрешното тяло може да се покрие със скреж, когато външната температура е прекалено ниска, а влажността на въздуха - висока.

При тези условия, капацитета на климатика да затопля помещението ще бъде намалена. Климатикът ще прекрати работа в режим отопление и ще бъде автоматично активирана функцията размразяване.

- Вентилаторът на вътрешното или външното тяло не работи, когато е активирана функцията размразяване.
- Функцията размразяване ще бъде активирана за период от време, който може да варира от 4 до 10 минути, в зависимост от външната температура и натрупалото се количество скреж.

## 2. От вътрешното тяло излиза лека мъгла от хладен въздух

- Охлаждане на помещение с висока влажност, особено, когато по-влажния въздух е комбиниран с висока концентрация на прах във въздуха или други изпарения, води до неспособност на климатика да поддържа постоянна стайна температура. Това се дължи на натрупването на прах върху топлообменника на вътрешното тяло. Климатикът трябва да бъде незабавно почистен от оторизиран техник.
- Мъглата е резултат от влагата, появила се след процеса размразяване, когато климатикът започне отново работа в режим отопление.

## 3. Шум

- Може да чуете шум, наподобяващ свистене по време на функцията размразяване или незабавно след спирането на тази функция. Дължи се на промяна в количеството на течащия хладилен агент между външното и вътрешното тяло.
- Може да чуете шум, наподобяващ скърцане, причинен от резките промени на температурата по време на работа, които предизвикват разширяване и свиване на пластмасовите части във вътрешното тяло на климатика.
- Когато включвате климатика в електрическото захранване, може да чуете шум, причинен от движението на жалюзите, които се връщат на началната си позиция.

4. Излиза прах от вътрешното тяло

Това се случва след като климатикът е включен отново след дълъг период на неексплоатация или когато климатикът е включен за първи път.

5. Лоша миризма от вътрешното тяло

- Тази миризма се излъчва от вътрешното тяло на климатика. Вътрешното тяло поема миризмите от стените, обзавеждането или дима от пушенето.

6. Климатикът автоматично превключва от режим отопление (климатиците с единствен работен режим охлаждане не разполагат с тази функция) или охлаждане в работен режим вентилация.

Когато температурата в помещението се изравни с предварително задената стойност на температурата, компресорът ще спре работа автоматично и климатикът ще започне работа в режим вентилация. Компресорът ще започне работа отново, когато стаината температура се повиши (за режим охлаждане) или понижи (за режим отопление).

7. В работен режим охлаждане, когато влажността на въздуха в помещението е висока (80% относителна влажност или по-висока) повърхността на вътрешното тяло ще се "изпоти". Настройте вертикалните жалузи на позиция, така че да осигурите възможно най-широк отвор за изходящия въздушен поток и настройте вентилатора на висока скорост (HIGH).

8. Режим отопление (само за климатици с работен режим охлаждане и отопление).

В режим отопление климатикът поглъща топлината отвън и я вкарва в помещението. Ако външната температура се понижи значително, въздушната струя, която излиза от вътрешното тяло ще бъде съответно по-студена. Понижаването на външната температура намалява способността на вътрешното тяло да затопля помещението. В този случай препоръчваме да използвате и други отоплителни тела заедно с климатика, за да постигнете желаните отоплителен ефект.



**Почистване на климатика**

**Внимание:** Прекъснете работата на климатика и го изключете от електрическото захранване, преди да започнете да го почиствате.



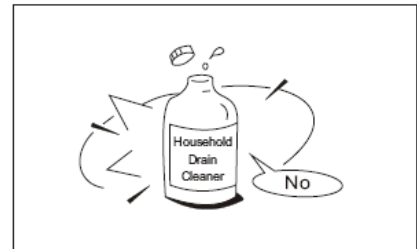
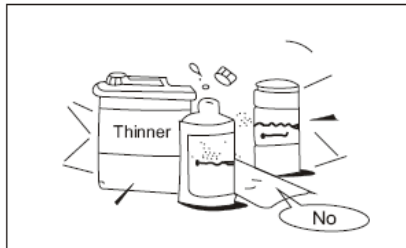
**Почистване на вътрешното тяло**

1. Използвайте само суха кърпа.
2. Може да използвате влажна кърпа само в случаите, когато вътрешното тяло е прекалено мръсно.

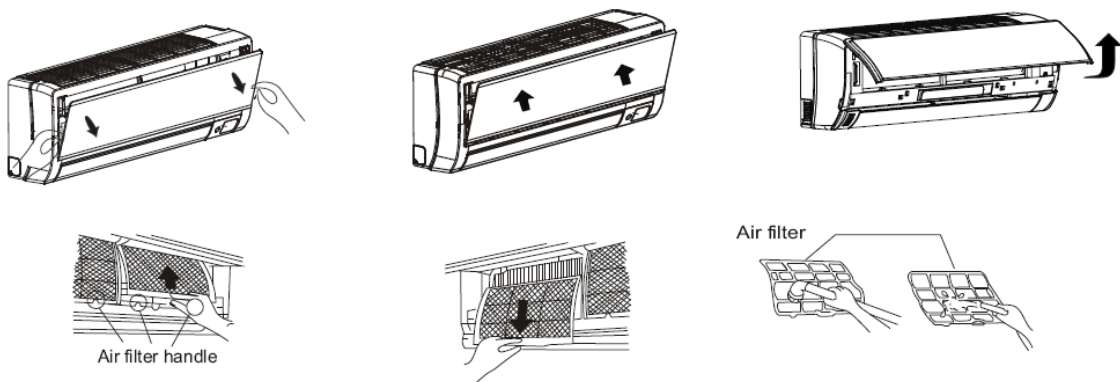
3. Може да махнете предния панел и да го почистите с вода. След това задължително го подсушете със суха кърпа.

### Предупреждение

- Не използвайте почистващи препарати или други лесно запалими химически препарати. Не съхранявайте препарати от подобен характер в близост до климатика.
- Не използвайте бензин, разрежител, полиращи препарати за почистване на климатика.



### Почистване на филтъра за въздух



Ако филтърът за въздух е запушен, това би довело до намален капацитет на охлаждане. Почиствайте го редовно.

1. Повдигнете предния панел на вътрешното тяло и го движете в посока нагоре докато чуete звука клик.  
Повдигнете внимателно въздушния филтър и го измъкнете надолу и навън.
2. Извадете освежителя на въздуха и мрежата на филтъра HEPA.
3. Оставете освежителя на въздуха на слънце (за период от 6 до 8 часа).
4. Не почиствайте освежителя на въздуха и мрежата на HEPA филтъра с вода. За тази цел може да използвате прахосмукачка или може да ги смените с нови.

5. Почистете филтъра за въздух с прахосмукачка или вода. Сушете го само на хладни места.
6. Поставете отново освежителя на въздуха и мрежата на филтъра HEPA на съответните им места върху въздушния филтър.
7. Затворете предния панел, след като сте поставили въздушния филтър на неговото място.



#### Поддръжка

Проверете за наличието на нежелани предмети, блокиращи входа или изхода за въздух. При наличието на такива, трябва да ги отстраните.

Извършете следните операции ако няма да използвате климатика за дълъг период от време:

1. Включете климатика на режим вентилация, за да се изсушат вътрешните компоненти .
2. Изключете климатика от електрическото захранване и махнете батериите от дистанционното управление.
3. Проверявайте периодично изправността на компонентите на външното тяло. За тази цел , трябва да се свържете с Вашия дилър или оторизиран сервиз.



#### Поддръжка на климатика след покупка

Изключете климатика от електрическото захранване, ако се появи неизправност в неговата работа. След това се свържете с Вашия дилър или оторизиран сервиз.

## ИНСТАЛАЦИЯ



#### Забележка:

- Монтирайте утечки в електрическата верига. Тяхната мощност трябва да е 1,5 пъти по –висока от максималната мощност на климатика в амperi.
- Препоръчително е наличието на отделна успоредна електрическа верига. Контактът трябва да е съвместим с щепсела на климатика. Щепсела вече разполага със заземяваща клема. Не сменяйте произволно щепсела.
- Използвайте стопяем предпазител или прекъсвач, както е указано в ръководството за инсталация на климатика .
- Само специалисти могат да изпълнят електрическото свързване.
- Заземяването на климатика трябва да бъде изпълнено правилно.

- В случай на повреда в захранващия кабел, трябва да се свържете с Вашия дилър или оторизиран сервиз по поддръжка.



Избор на позицията за монтаж

Консултирайте се с ръководството за инсталация на климатика.



## ВНИМАНИЕ

- Трябва внимателно да изберете позицията за монтаж, за да не се появят нежелани вибрации или шум, когато климатикът работи.
- Монтирайте външното тяло на място, където топлия въздух и шума няма да безпокоят Вашите съседи.
- При наличие на някакъв необичаен шум по време на работа на климатика, свържете се незабавно с Вашия дилър или оторизиран сервиз по поддръжка.
- Свържете с Вашия дилър или оторизиран сервиз, ако искате да промените монтажната позиция на климатика.

## ПОДДРЪЖКА



### Проблеми и решения

Ако възникне един от следните проблеми, спрете работата на климатика незабавно, изключете го от електрическото захранване и се свържете с оторизиран сервиз или Вашия дилър.

<b>Проблеми</b>	Когато на дисплея се изпише E1, E2, E3, E4, E5, E6
	Често имате проблеми с бушоните.
	Има вода или нежелани предмети са попаднали в климатика.
	Дистанционното управление не работи или се наблюдават аномалии в неговото функциониране.
	Наблюдавате друго необичайно състояние, когато климатикът работи.

Неизправности	Възможна причина	Решения
	Прекъсване на електрическото захранване	Изчакйте да се възстанови ел. захранване.
	Уредът е изключен от ел. захранване.	Включете уреда в ел. захранване.



Климатикът не работи	Изгорял е бушон.	Сменете бушона.
	Батериите на дистанционното управление са изтощени.	Сменете изтощените батерии с нови.
	Таймерът е настроен за определен час, който все още не е настъпил.	Изчакайте или анулирайте настройката на таймера.
Въздушният поток циркулира нормално , но климатикът не затопля/ охлажда помещението достатъчно.	Настроената температура е прекалено ниска или прекалено висока.	Променете температурата на подходяща стойност.
	Върху филтъра за въздух се е натрупал прах.	Почистете филтъра за въздух.
	Входните или изходните отвори за въздуха са блокирани от нежелани предмети.	Отстранете нежеланите предмети и след това включете уреда отново.
	Вратите или прозорците са отворени.	Затворете вратите и прозорците.
Въздушният поток циркулира нормално, но климатикът не охлажда / не затопля помещението изобщо.	Входните или изходните отвори за въздуха са блокирани от нежелани предмети.	Отстранете нежеланите предмети и след това включете уреда отново.
	3-минутен защитен механизъм	Изчакайте малко.
	Стойността на зададената температура е извън работния диапазон на климатика.	Настройте температурата правилно.
Ако проблемът продължава, моля свържете се с Вашия дилър. Трябва да му предоставите модела и серийния номер на климатика, както и да му опишете проблема подробно.		